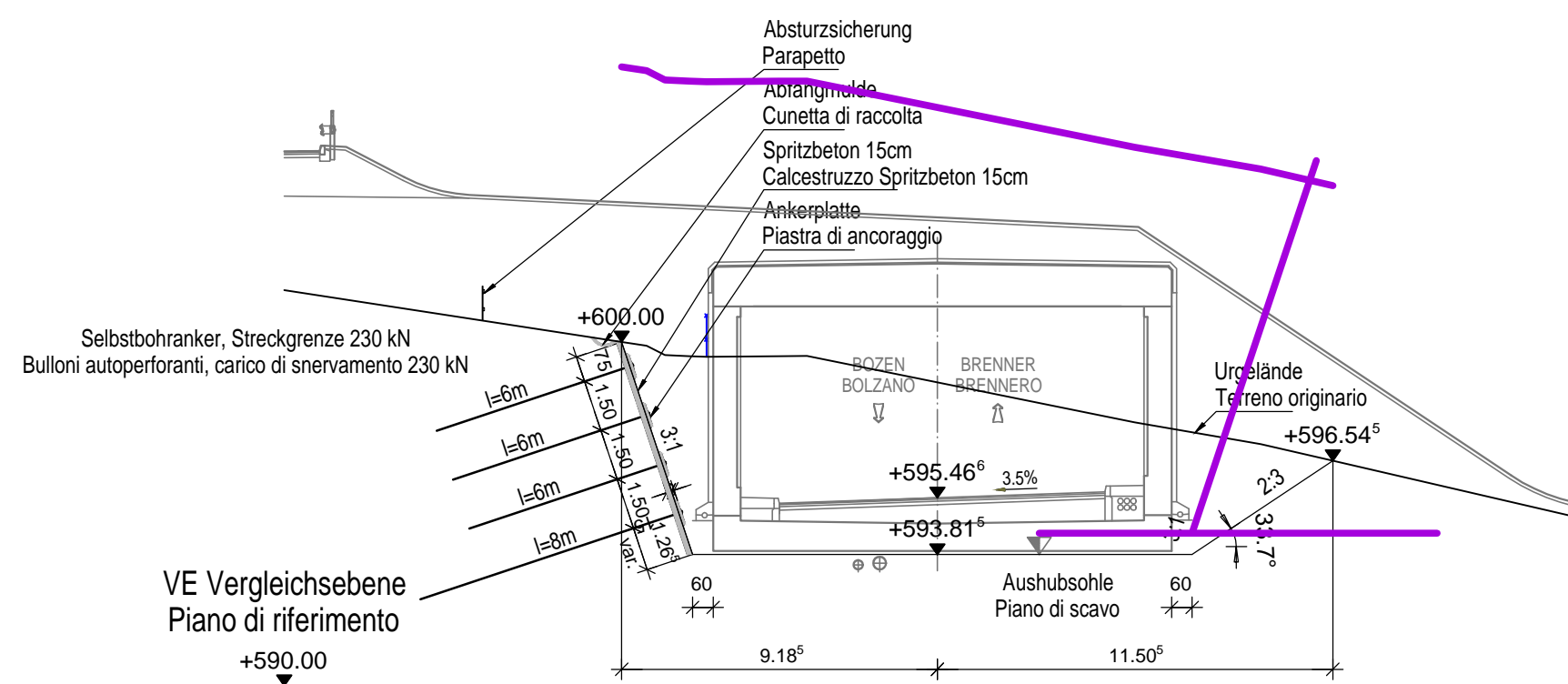
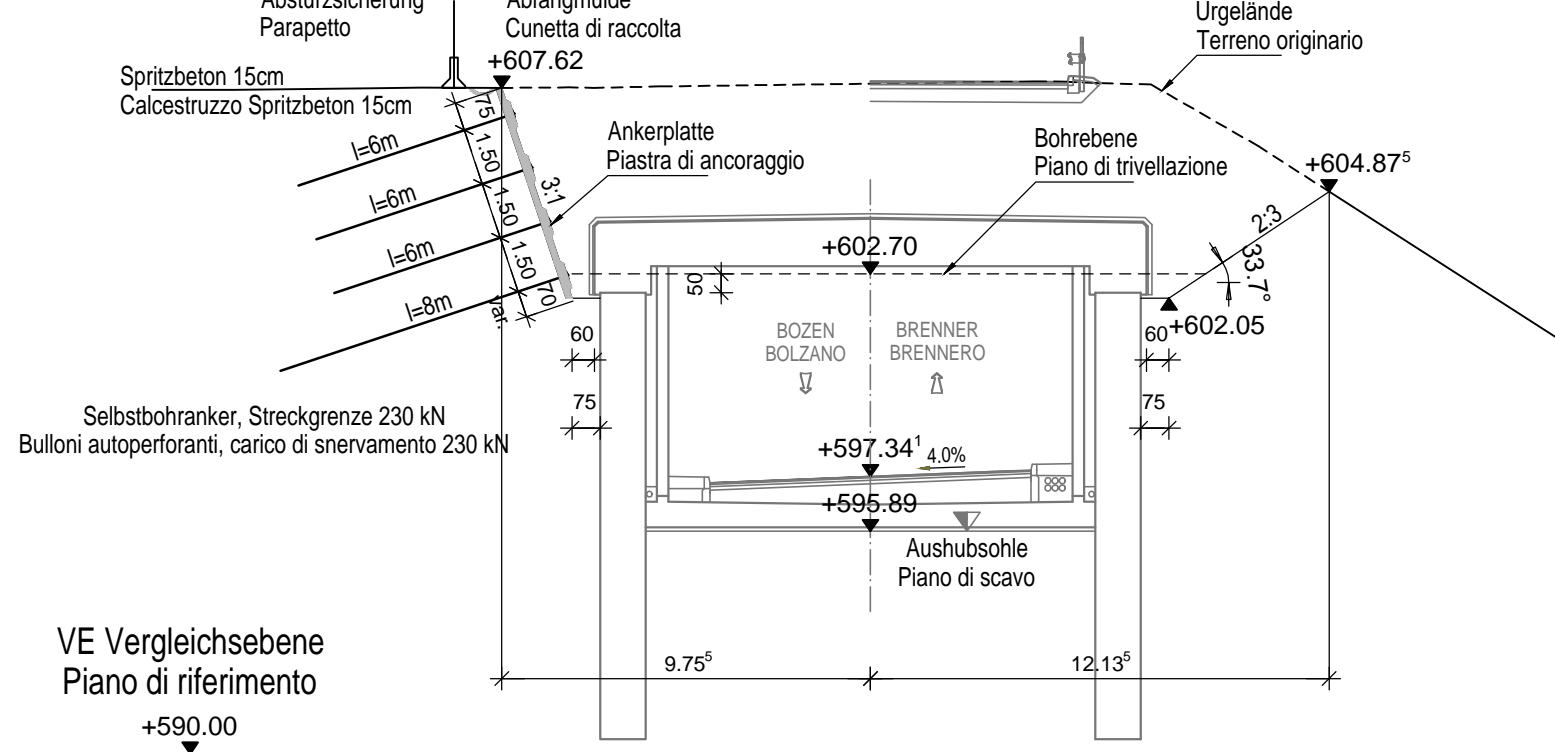


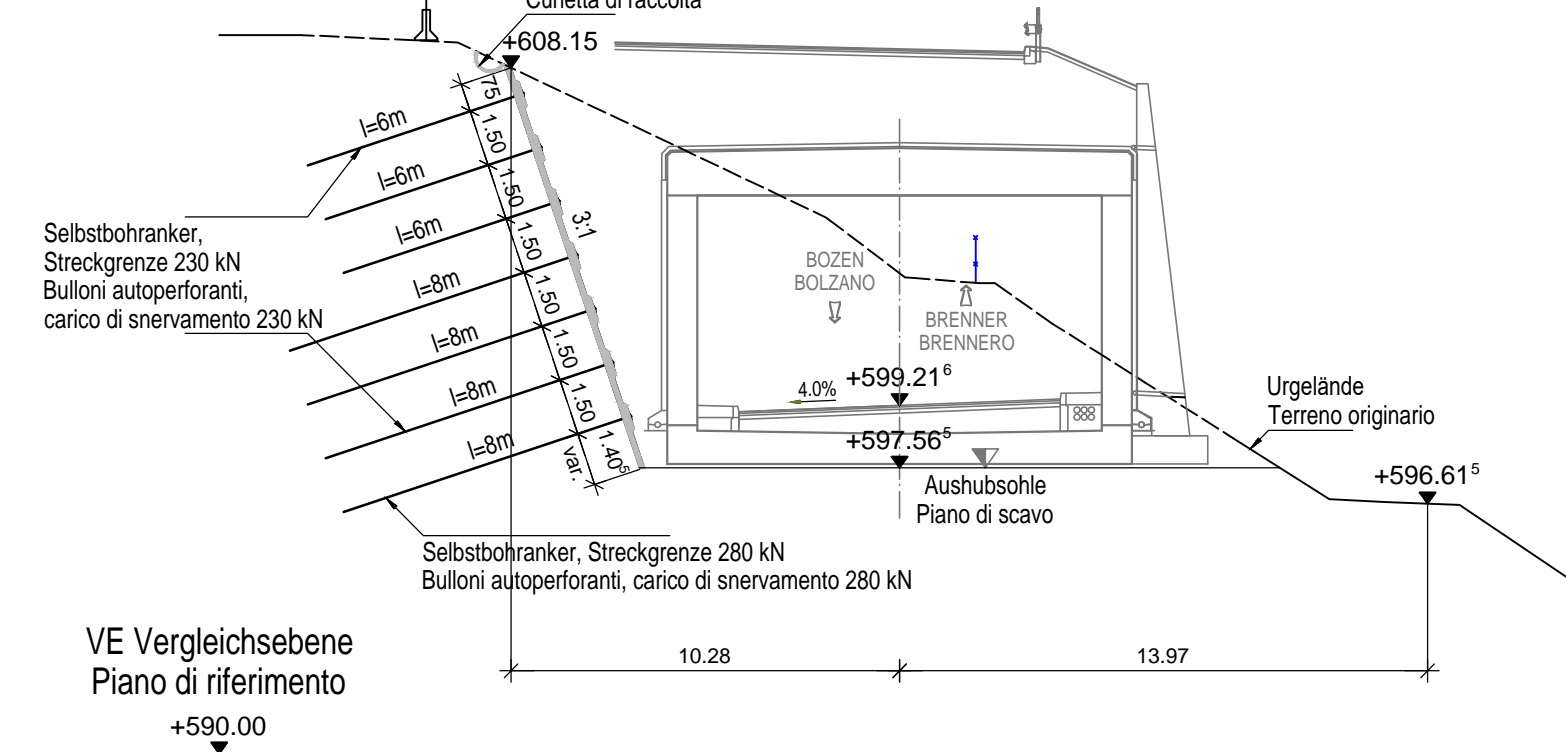
Profil / Profilo 8
km 3+275



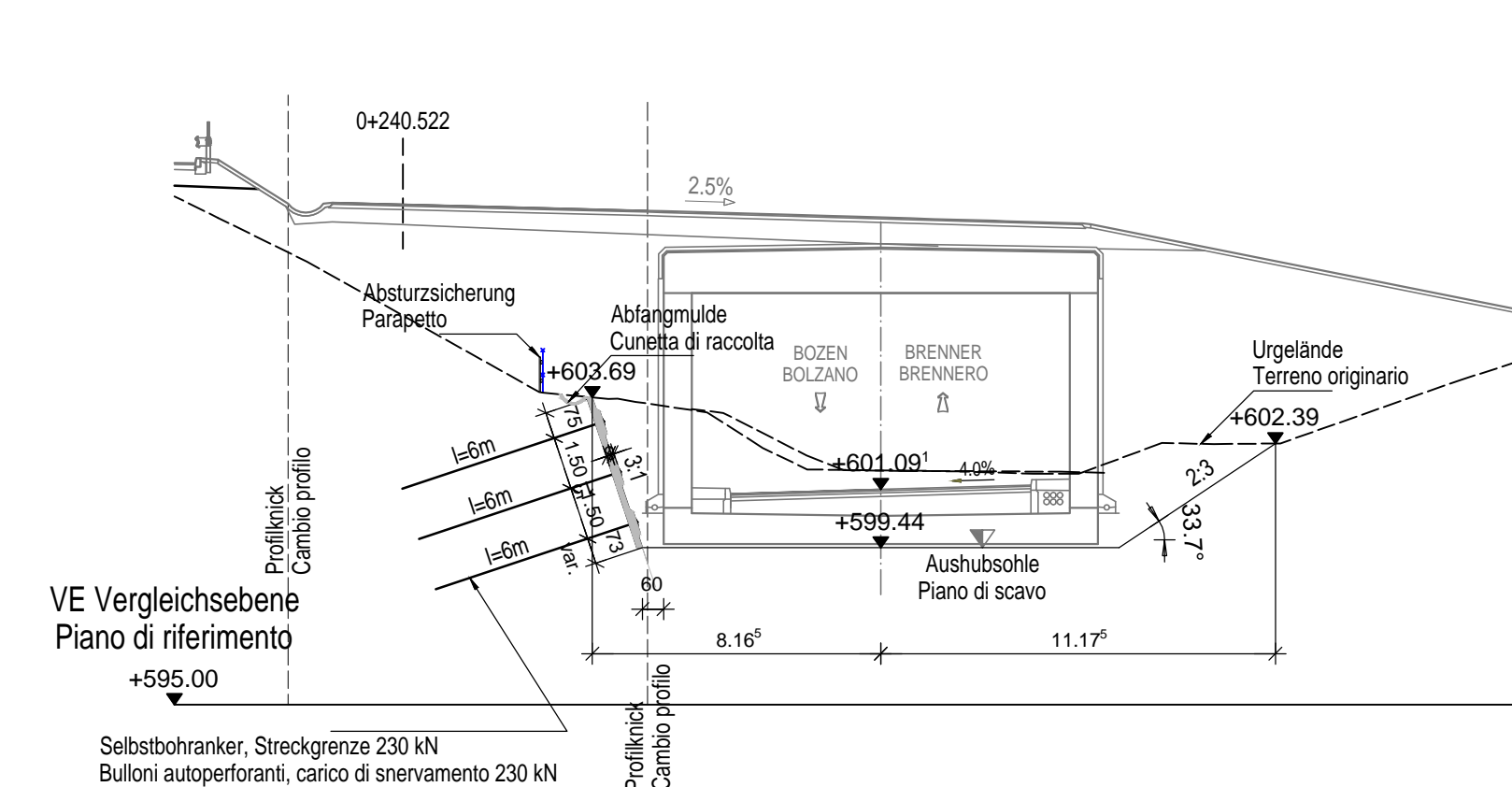
Profil / Profilo 11
km 3+350



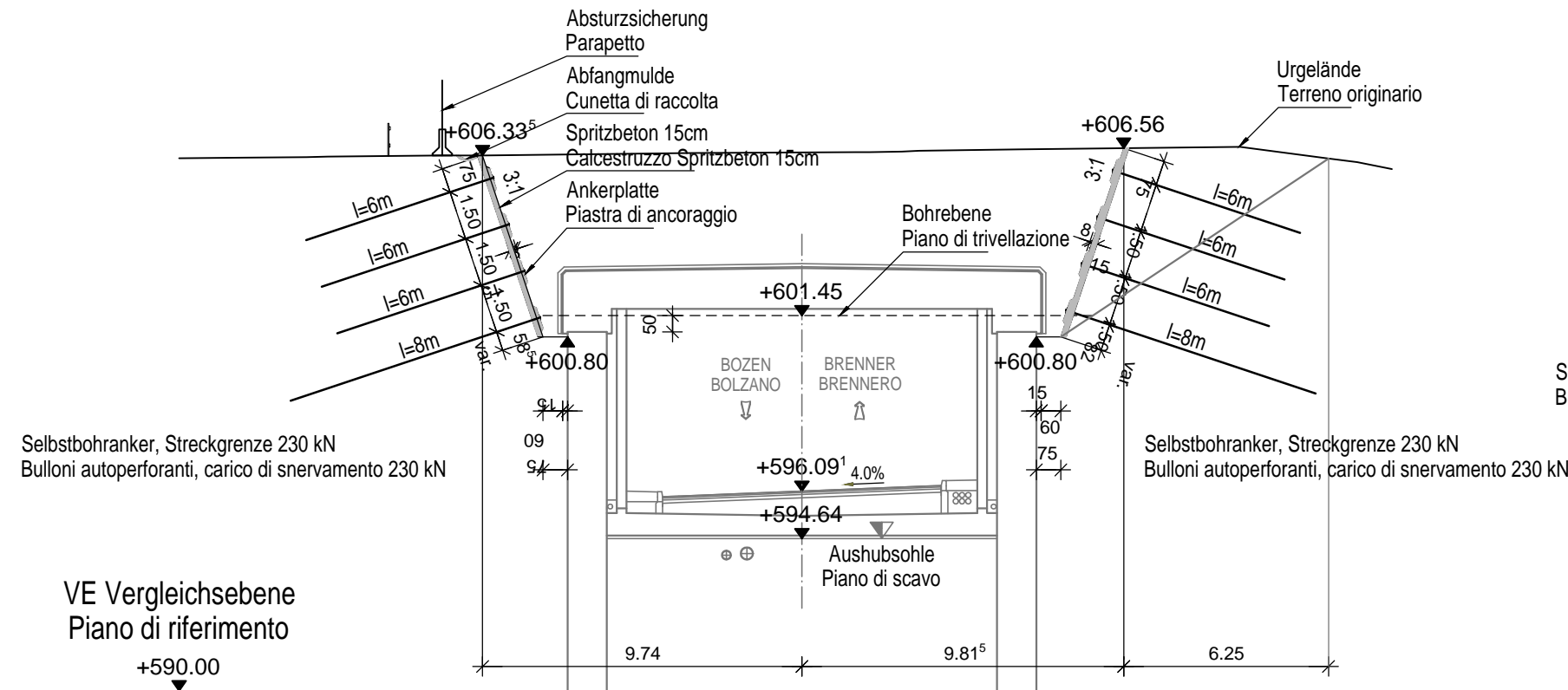
Profil / Profilo 14
km 3+425



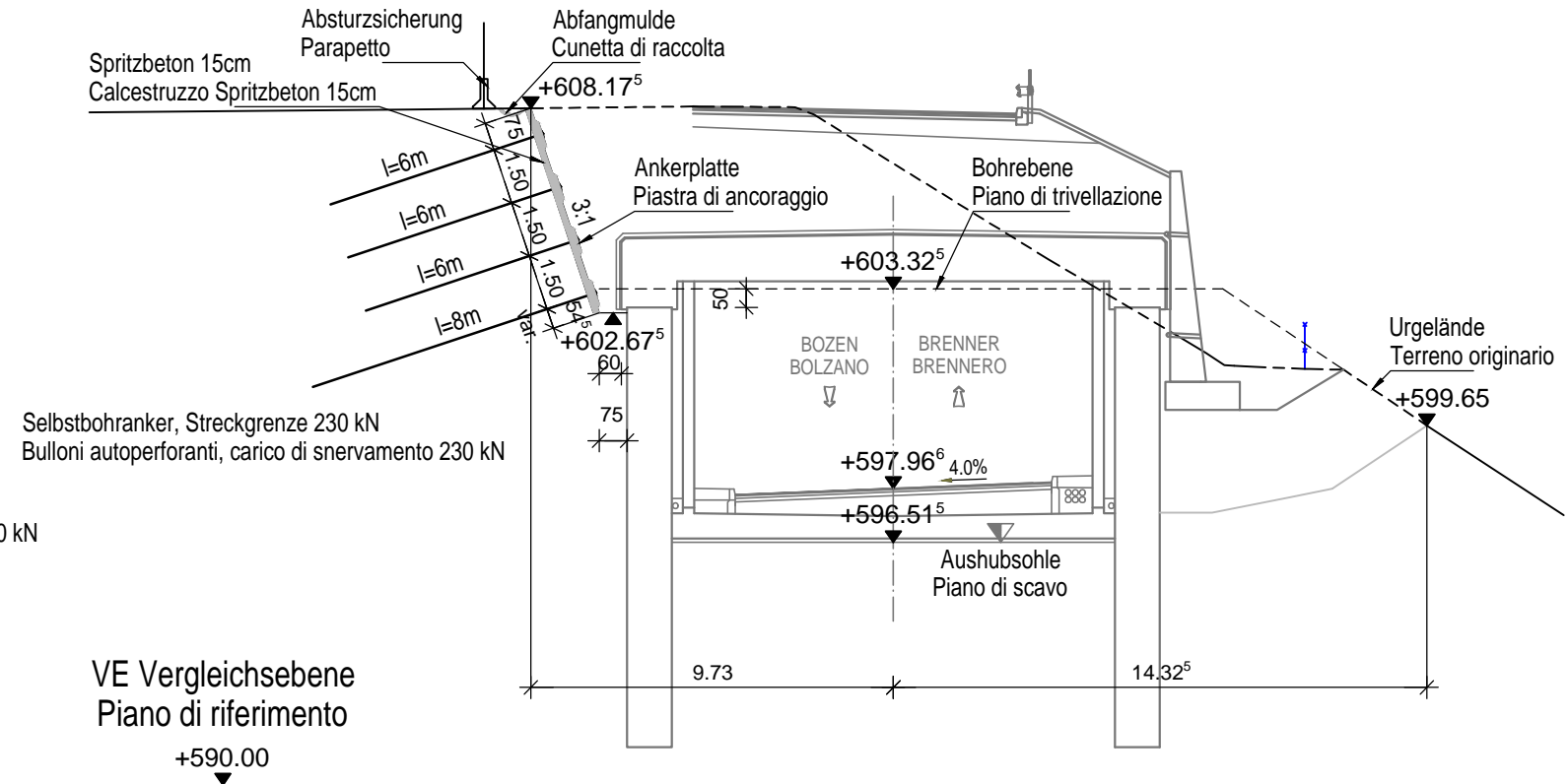
Profil / Profilo 17
km 3+500



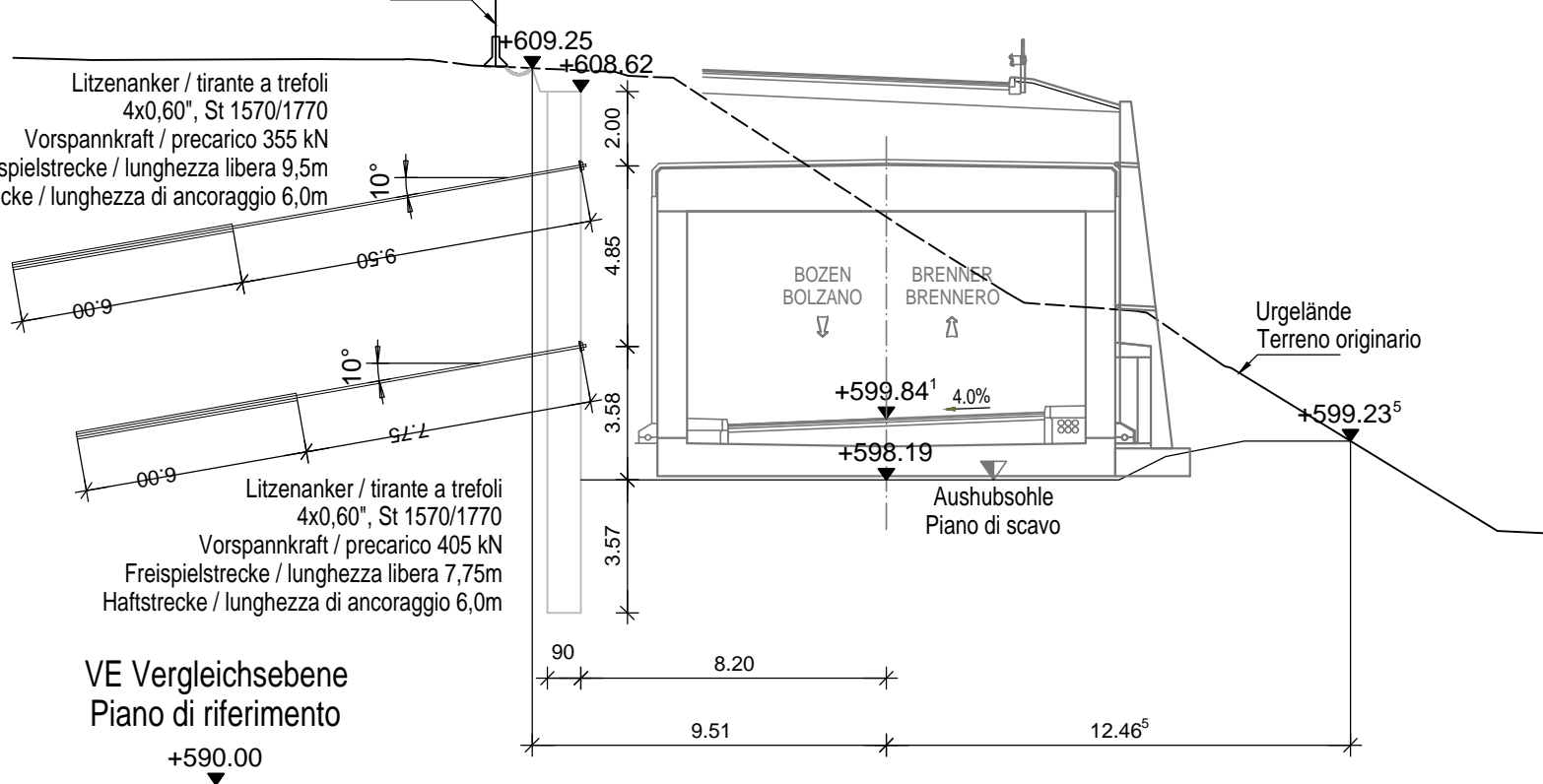
Profil / Profilo 9
km 3+300



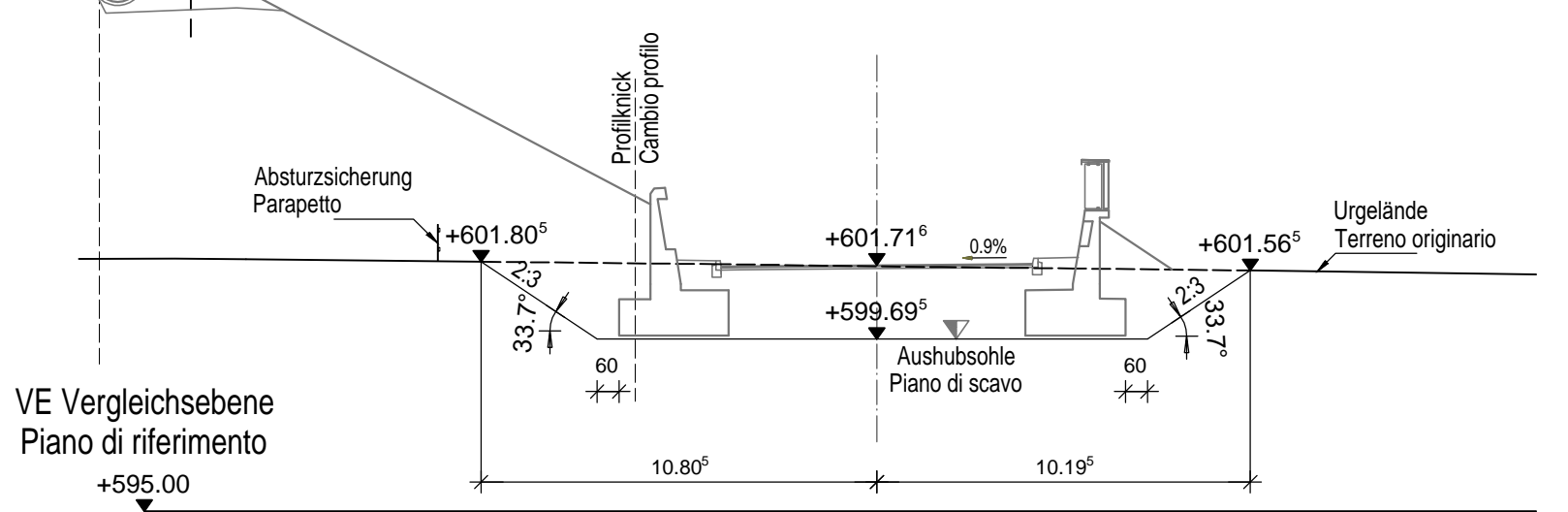
Profil / Profilo 12
km 3+375



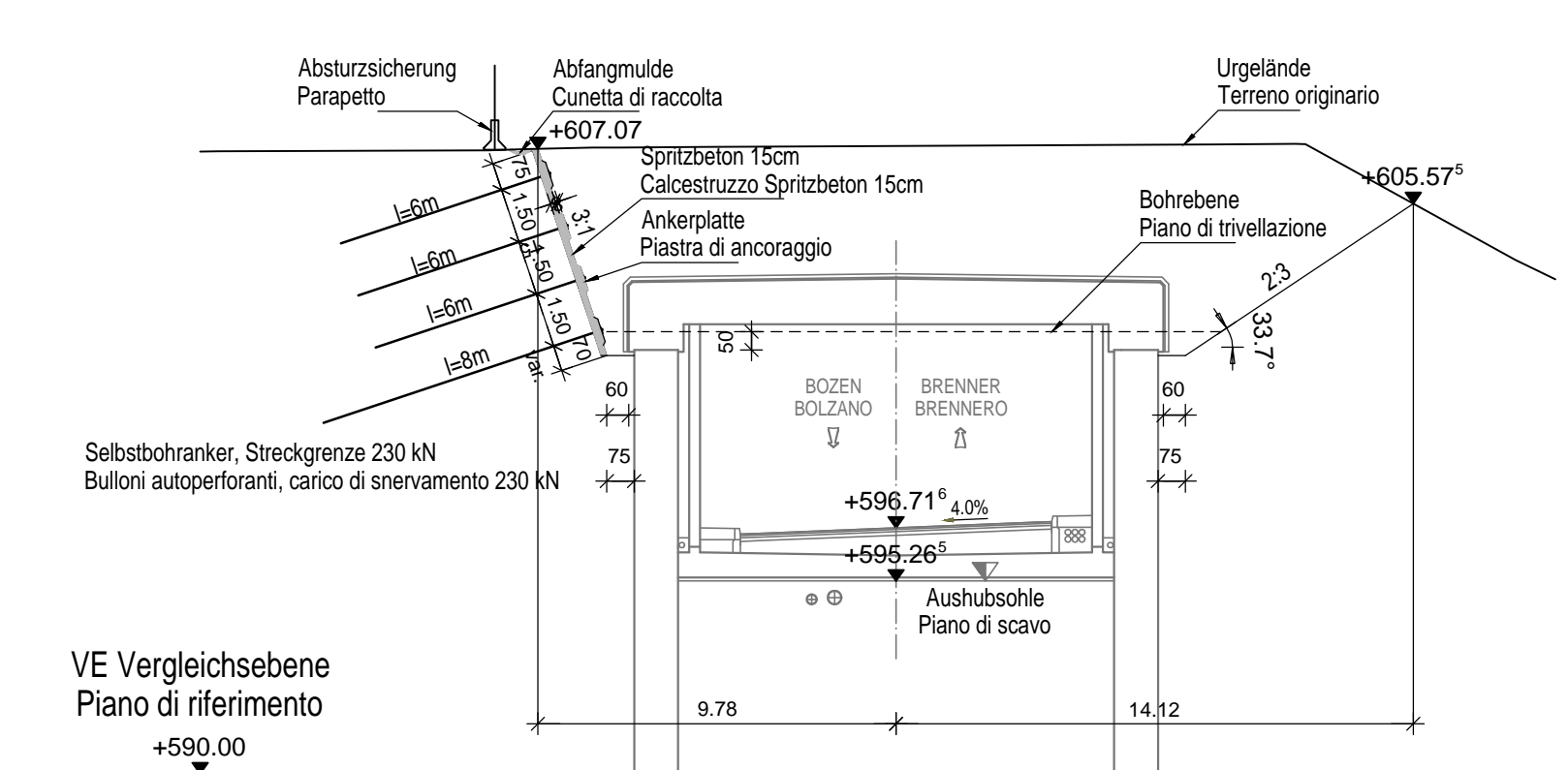
Profil / Profilo 15
km 3+450



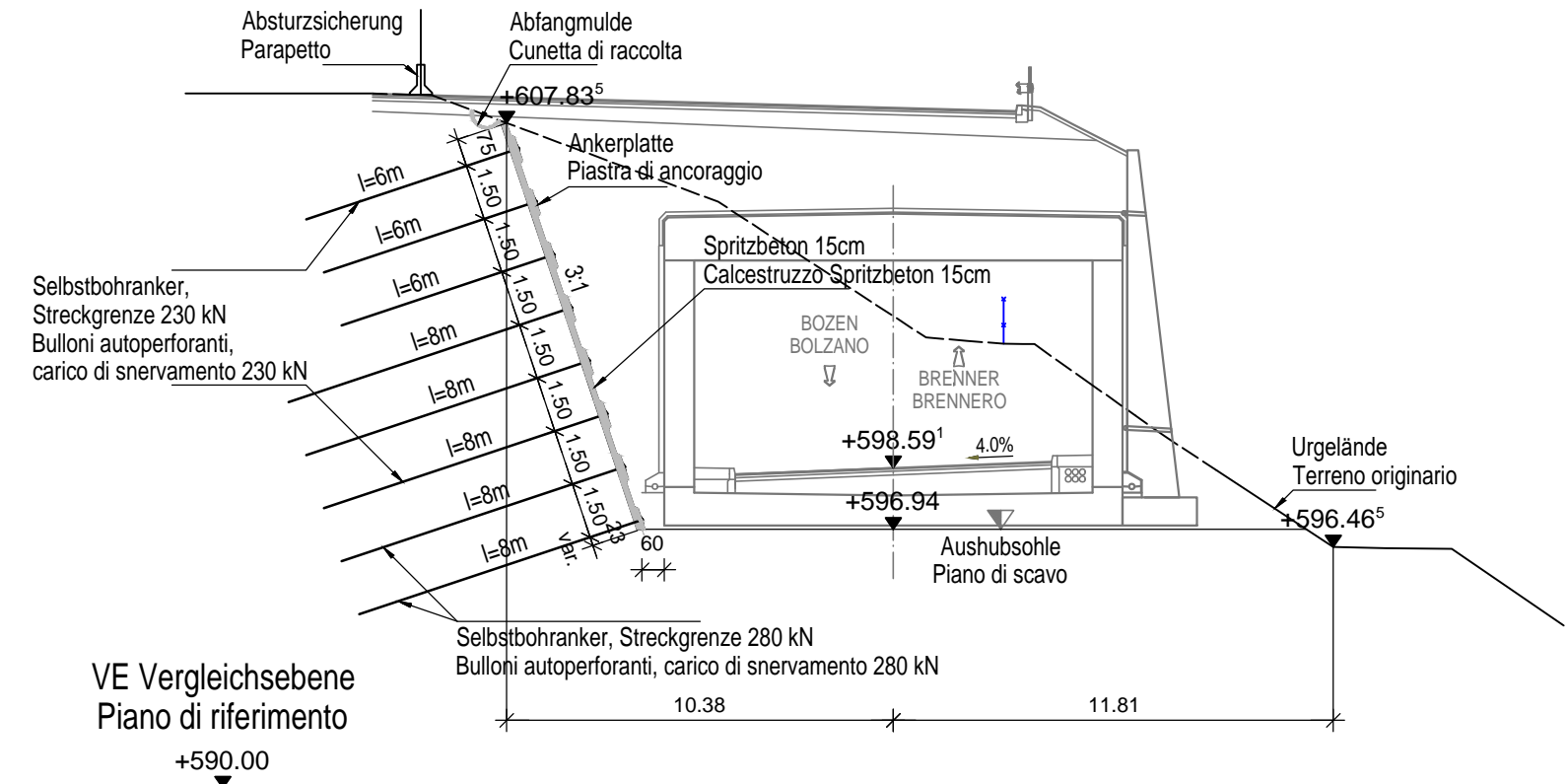
Profil / Profilo 18
km 3+525



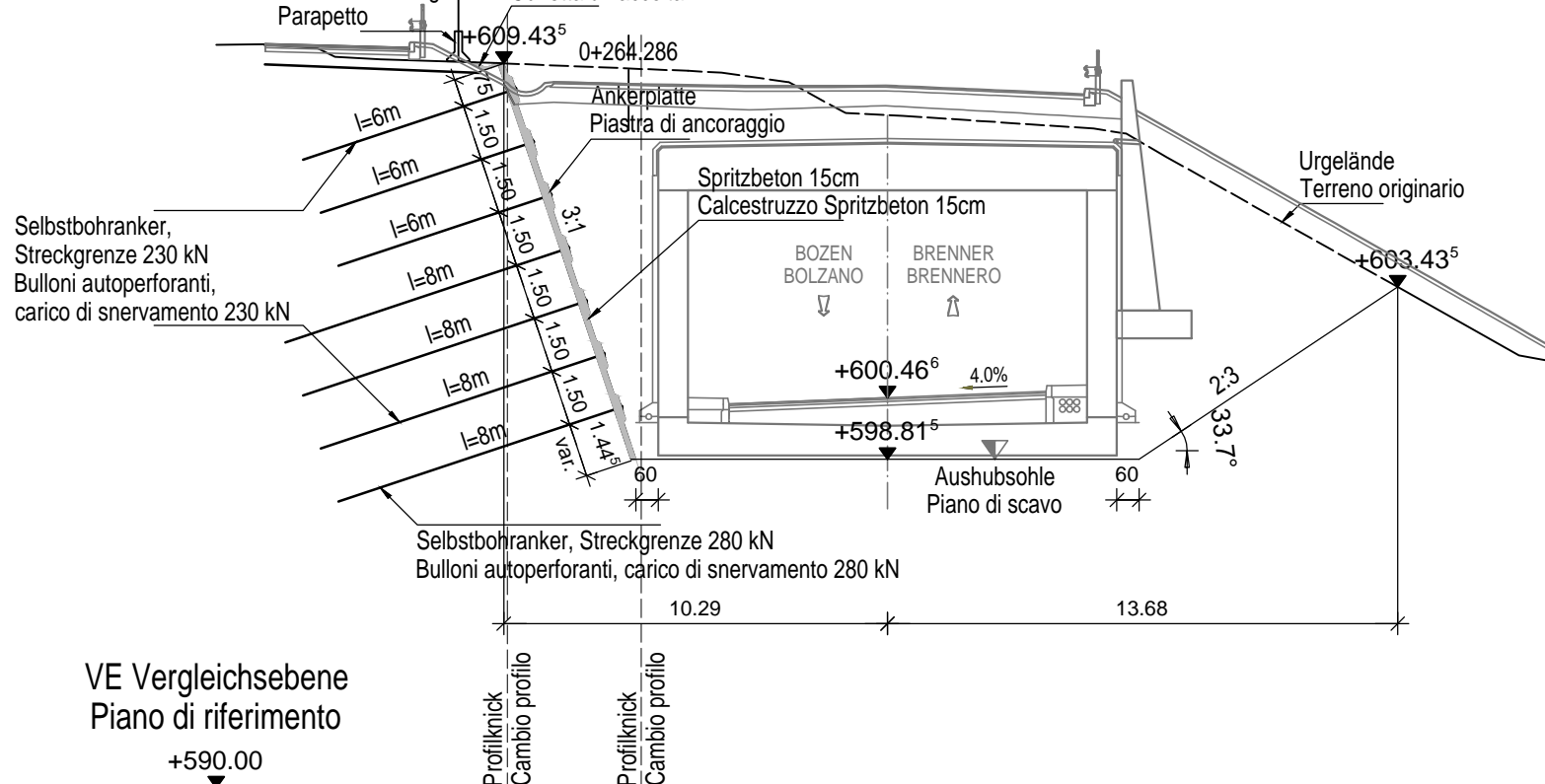
Profil / Profilo 10
km 3+325



Profil / Profilo 13
km 3+400



Profil / Profilo 16
km 3+475



AUSBILDUNG BÖSCHUNGSSICHERUNG NAGELWAND
CARATTERISTICHE PARETE CHIODATA:

- SPRITZBETON MIT AUSREICHEND DRAINAGEBOHRUNGEN /
SPRITZBETON CON SUFFICIENTI FORI DI DRENAGGIO 15cm
- SPRITZBETONBEWEHRUNG BAUSTAHLGITTER TYP 615, 1-LAGE / ARMATURA
SPRITZBETON, 1 STRATO DI RETE ELETTROSALDATA TIPO 615
- SELBSTBOHRANKER / BULLONI AUTOPERFORANTI

× SELBSTBOHRANKER, BRUCHLAST 280kN, L=6m
BULLONI AUTOPERFORANTI, CARICO DI ROTTURA 280kN, L=6m
1. ANKERLAGE: RASTER HORIZONTAL 1,5m / 1° FILA DI ANCORAGGI: MAGLIA ORIZZONTALE 1,5m
2. - 3. ANKERLAGE: RASTER HORIZONTAL 2,0m / 2° - 3° FILA DI ANCORAGGI: MAGLIA ORIZZONTALE 2,0m

△ SELBSTBOHRANKER, BRUCHLAST 280kN, L=8m
BULLONI AUTOPERFORANTI, CARICO DI ROTTURA 280kN, L=8m
4. - 6. ANKERLAGE: RASTER HORIZONTAL 1,5m / 4° - 6° FILA DI ANCORAGGI: MAGLIA ORIZZONTALE 1,5m

■ SELBSTBOHRANKER, BRUCHLAST 360kN, L=8m
BULLONI AUTOPERFORANTI, CARICO DI ROTTURA 360kN, L=8m
7. - 9. ANKERLAGE: RASTER HORIZONTAL 1,5m / 7° - 9° FILA DI ANCORAGGI: MAGLIA ORIZZONTALE 1,5m

BAUSTOFFE MATERIALI			
	BETONGÜTE CALCESTRUZZO	STAHLGÜTE ACCIAIO	BETONÜBERDECKUNG COPRIFERRO
	C20/25	B450C	5,0cm
	Spritzbeton		

ZUGEHÖRIGE ZEICHNUNG / DISEGNO DI RIFERIMENTO		ZEICHNUNGSNUMMER NUMERO DEL DISEGNO
Tunnel Raststation, Lagen und Längsschnitt / Galleria Autogrill, planimetria e profilo longitudinale		BV-S-201
Tunnel Raststation, Grundriss, Entwurfsskizzen / Galleria Autogrill, pianta, schema di drenaggio		BV-S-202
Tunnel Raststation, Regelschnitte Deckbauweise / Galleria Autogrill, sezioni tipo costruzione a coperto		BV-S-204
Tunnel Raststation, Regelschnitte offene Bauweise / Galleria Autogrill, sezioni tipo galleria artificiale		BV-S-205
Tunnel Raststation, Baugrubensicherung Grundriss, Ansichten / Galleria Autogrill, sostegno pareti di scavo pianta, viste		BV-S-216
Tunnel Raststation, Baugrubensicherung Details / Galleria Autogrill, sostegno pareti di scavo dettagli		BV-S-218

AUTONOME PROVINZ BOZEN - SÜDTIROL
PROVINCIA AUTONOMA DI BOLZANO

GEMEINDE VAHRN
COMUNE DI VARNA

Projekt/progetto:

**UMFAHRUNG VAHRN
BAUARBEITEN OHNE ANSCHLUSS BRIXEN NORD
CIRCONVALLAZIONE VARNA
OPERE CIVILI SENZA COLLEGAMENTO BRESSANONE NORD**

AUSFÜHRUNGSPROJEKT - PROGETTO ESECUTIVO

1	10.08.2018	Anpassung Nummerierung / Adattamento numerazione	T. Ungerer	C. Franchini	G. Fischbacher
0	22.01.2016	1. Ausgabe / 1° edizione	W. Bankl	R. Feldbacher	M. Roner
Rev.	Datum/data	Ausgabe, Änderungen / edizione, aggiornamento	erstellt/elaborato	geprüft/verificato	freigegeben/approv.

Auftraggeber:

**AUTONOME PROVINZ BOZEN
Ressort für Bauten
Amt für Straßenbau Nord/Ost**

**PROVINCIA AUTONOMA DI BOLZANO
Dipartimento ai lavori pubblici
Ufficio tecnico strade nord/est**

Dokumenttitel:

**TUNNEL RASTSTATION
BAUGRUBENSICHERUNG
PROFILE**

titolo del documento:

**GALLERIA AUTOGRILL
SOSTEGNO PARETI DI SCAVO
PROFILI**

ELF CONSULTING ENGINEERS		ILF-EUT GRUPPO DI PROGETTAZIONE	Maßstab/scale: 1:200
c/o EUT Engineering GmbH Danestraße 134, 39042 Brixen		Tel. +39 0472 273400 Email: info@eut.bz.it	c/o EUT Engineering srl Via Dante 134, 39042 Bressanone
ORDINE DEGLI INGEGNERI DELLA PROV. DI BOLZANO Dr. Ing. GEORG FISCHBACHER Nr. 924 INGENIEURKAMMER DER PROVINZ BOZEN		Plan Nr./tav. n.: BV-S-217 Einlage Nr./allegato n.: 3-17	